


# Banco Anita cuadrado con respaldo

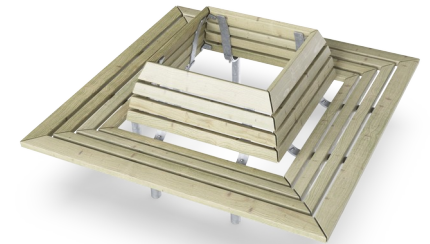
PAR1054



Número de artículo PAR1054-0611

## Información general del producto

Dimensiones LxAnch.xAl.	180x180x79 cm
Grupo de edad	
Usuarios	
Opciones de color	



El mobiliario de exterior desempeña un papel esencial en nuestras comunidades al añadir un ambiente acogedor y social, un lugar donde reunirse, socializar o descansar. Anita es un mobiliario de parque clásico y cómodo que invita a los ciudadanos a tomar asiento y relajarse. Se integran y realzan espacios públicos

como parques, zonas de juegos, etc. El Banco Cuadrado Anita puede colocarse alrededor de un árbol, un poste de la luz o simplemente como elemento independiente con múltiples usos desde todos los lados. El respaldo aumenta la comodidad del asiento.

# Banco Anita cuadrado con respaldo



PAR1054



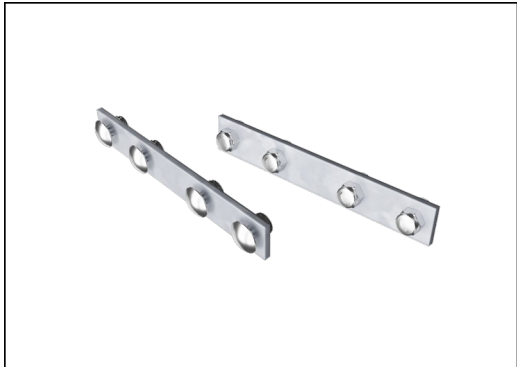
Los tableros están fabricados con madera de pino procedente de fuentes europeas sostenibles. La madera está impregnada a presión según la norma EN335:2013, Clase 3 (Equivalente a NTR Clase AB). Bajo pedido puede suministrarse con certificación FSC® (FSC® C004450).



Las superficies de acero están galvanizadas en caliente por dentro y por fuera con zinc sin plomo. La galvanización tiene una excelente resistencia a la corrosión en entornos exteriores y requiere poco mantenimiento.



Los bancos y mesas pueden combinarse en múltiples configuraciones eligiendo productos individuales o ensamblados en soluciones más amplias. Consulte las páginas del catálogo para inspirarse.



Los tornillos son de acero inoxidable o galvanizado para garantizar conexiones duraderas con una gran resistencia a la corrosión.

Número de artículo PAR1054-0611	
Información de instalación	
Horas de instalación	2,9 horas
Volumen de excavación	0,46 m³
Volumen de hormigón	0,36 m³
Profundidad de anclaje	65 cm
Peso del envío	151 kg
Opciones de anclaje	Enterrar ✓
Garantías	
Pinar	10 años
Acero galvanizado	De por vida
Componentes de acero inoxidable	De por vida
Piezas de repuesto garantizadas	10 años

# Sustainability Data

PAR1054



Cuna a puerta A1-A3	Emisión total CO <sub>2</sub>	CO <sub>2</sub> e/kg	Material es Reciclad os
	kg de CO <sub>2</sub> e	kg de CO <sub>2</sub> e/kg	%
PAR1054-0611	355,74	3,31	33,15

El marco general aplicado para estos factores es la Declaración Ambiental de Producto (EPD), que cuantifica “la información ambiental sobre el ciclo de vida de un producto y permite realizar comparaciones entre productos que cumplen la misma función” (ISO, 2006). Esto sigue la estructura y aplica un enfoque de evaluación del ciclo de vida a toda la etapa del producto, desde la materia prima hasta la fabricación (A1-A3))



## Independent review certificate

Kompan A/S  
C. F. Tietgens Blvd. 32C, 5220 Odense SØ

Bureau Veritas hereby attests that the CO<sub>2</sub>e-calculations (covering materials, processing, waste and transport) done by Kompan for “Park”, meet the requirements set by the listed standard.

Kompan A/S uses a selection of EPDs and emission factors from the Life Cycle Assessment database Ecoinvent 3.11. These values are reported as kg CO<sub>2</sub>e, with all other impact categories excluded in line with the scope of ISO 14067:2018. The emission factors cover, material use, manufacturing processes, transport to Kompan, and electricity used during manufacturing. The presented emissions fall under GHG Protocol scope 3 emissions. Scope 1 and 2 are not presented. Scope 3 emissions include emission sources in the upstream value chain of a company, downstream emissions are excluded in this analysis.

Method: ISO 14067:2018 using GHG protocol guidance documents, reported as kg CO<sub>2</sub>e.

### Object

The verification has been done on the one pager “PAR4070-0021” version: 27-10-2025. The supporting documentation “KOMPAN data\_updated emissions factors\_2025\_V2” and “Emissions factors, EPD’s and ecoinvent 3.11\_2025” was also reviewed and approved.

### Declaration

The verification has been completed as a critical review with a limited assurance. I hereby confirm that nothing has come to the reviewer’s attention which would lead to conclude that the study does not give an accurate depiction or isn’t completed following method of the CO<sub>2</sub>e calculation, the requirements of ISO 14067:2018, and 14071:2024, in the above referenced documentation.

**Note:** This verification only covers calculation elements according to method described in ISO 14067:2018 and may not be seen as a Life Cycle Assessment according to ISO 14067:2018.

**Ref.:** Kompan\_Verification report 2025, 28-10-2025  
**Date of certificate:** 29-10-2025  
**Expire date:** 29-10-2027

**Verified by:** Julie Marie Vejsgaard Larsen, Environmental Auditor

**Signature:**