

# Giant L

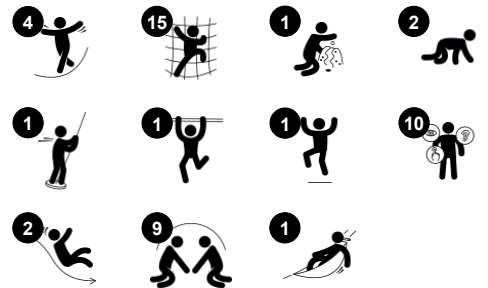
PCT110221



¡Guau! El Giant L atrae enormemente a los niños. El Giant ofrece una variedad única de veloces deslizamientos, suaves balanceos y desafiantes actividades de escalada. Todo ello en una torre transparente que fomenta la emoción y la interacción social. Todo esto garantiza un juego vigoroso, una y otra vez. Los toboganes son las principales atracciones.


El tobogán abierto y cerrado y las desafiantes barras de barandilla ofrecen a cada uno su paseo rápido. Diversión intensa que estimula habilidades socioemocionales como la autorregulación y la empatía. Las variadas actividades de escalada añaden variedad: las escaladas altas y transparentes añaden emoción. Escalar aquí entrena la coordinación

cruzada, el sentido del espacio y la condición. A nivel del suelo, la hamaca oscilante, los rocódromos bajos y el acceso por cuerda con vainas añaden oportunidades para que todos jueguen, socialicen y participen en la diversión.



Número de artículo PCT110221-0902

## Información general del producto

Dimensiones LxAnch.xAl.	958x1111x651 cm
Grupo de edad	6+
Usuarios	30
Opciones de color	

# Giant L

PCT110221



## Escalador de cimas

**Físico:** la coordinación transversal y la fuerza muscular se desarrollan al trepar y arrastrarse por las cuerdas desigualmente dispersas. El equilibrio y la conciencia espacial se apoyan al estar de pie sobre esferas giratorias o al trepar a través o hacia arriba. **Socio-emocional:** la toma de turnos y las habilidades de socialización se apoyan cuando se sientan con amigos y se relacionan a través.



## Paneles transparentes

**Socio-emocional:** el panel transparente añade la posibilidad de observar y contactar con los amigos a nivel del suelo cuando se está en las alturas. **Cognitivo:** el efecto de transparencia añade una sensación de emoción cuando se utiliza en altura.



## Banister bars

**Físico:** apoya la coordinación al bajar, así como los músculos del brazo y del core. El aterrizaje fortalece la densidad ósea. **Socio-emocional:** aprender a gestionar la toma de turnos y riesgos.



## Hamaca movable

**Físico:** sentido del equilibrio al balancearse, presión corporal al acostarse. **Socio-emocional:** reunirse, empujar a los amigos suavemente de un lado a otro, fomenta el respeto y la toma de turnos. **Creativo:** cambio de dirección y posición de la hamaca.



## Pared de escalada

**Físico:** desarrolla la coordinación cruzada, la coordinación ojo-mano y la fuerza muscular de los niños al trepar. **Socio-emocional:** la escalada por ambas caras invita a la cooperación.



## Tobogán largo de tubo

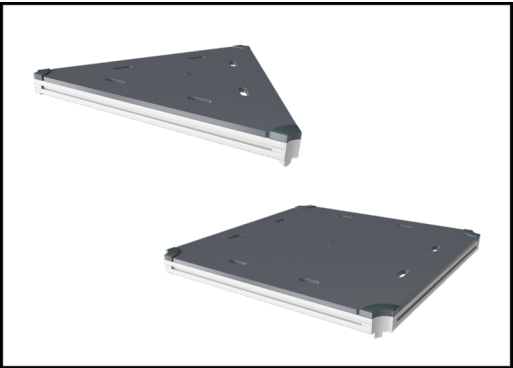
**Físico:** el deslizamiento desarrolla la conciencia espacial y el sentido del equilibrio. **Socio-emocional:** la altura asegura velocidad y una emoción extra. La empatía y la consideración de los demás se estimula por el respeto de los turnos, así como la sensación de seguridad se fomenta al detenerse en un deslizamiento extralargo.

# Giant L

PCT110221



Paneles de 19 mm EcoCore™. El EcoCore™ es un material ecológico altamente duradero, que no solo es reciclable después de su uso, sino que también consta de un núcleo producido a partir de material 100% reciclado.



Todas las cubiertas se apoyan en perfiles de aluminio de bajo carbono de diseño exclusivo con múltiples opciones de fijación. Las cubiertas moldeadas de color gris están fabricadas con un 75% de material de PP de desecho oceánico postconsumo con un patrón antideslizante y una superficie texturizada.



Los postes principales tienen una aleación con resistencia a la tracción y a la fluencia mejorada para garantizar una integridad estructural superior de las torres altas. Los postes tienen una base galvanizada en caliente y un acabado superior con recubrimiento en polvo que garantiza una larga vida útil.



Policarbonato de alta calidad con un espesor de 15 mm. Las impresiones gráficas se agregan mediante un proceso único de impresión de varias capas donde la capa interna es la imagen y la capa transparente externa funciona como protección. Tanto el panel de PC como la laca a base de agua están estabilizados contra los rayos UV para evitar la decoloración.



Marco de acero totalmente soldado con 45 mm rejilla de acero soldada en cruz de pasadores redondos de acero con un diámetro de 4 mm. El panel de flujo de aire contribuye a la integridad estructural general de las torres GIGANTES.



Tobogán túnel recto o curvo de PE o material de acero inoxidable y sostenido por varillas de acero múltiples a un poste de acero central. Los toboganes túnel están diseñados con una curva e inclinación perfectas para un paseo lúdico.

Número de artículo PCT110221-0902

## Información de instalación

Altura máxima de caída	284 cm
Área de seguridad	73,5 m²
Horas de instalación	114,6 horas
Volumen de excavación	11,72 m³
Volumen de hormigón	4,35 m³
Profundidad de anclaje	90 cm
Peso del envío	1.967 kg
Opciones de anclaje	Enterrar ✓ Suelo duro ✓

## Garantías

EcoCore HDPE	De por vida
Cubiertas PP	10 años
Cuerdas y redes	10 años
Piezas de repuesto garantizadas	10 años
Poste de acero HDG	De por vida





# Sustainability Data

PCT110221



Cuna a puerta A1-A3	Emisión total CO <sub>2</sub>	CO <sub>2</sub> e/kg	Materiales Reciclados
	kg de CO <sub>2</sub> e	kg de CO <sub>2</sub> e/kg	%
PCT110221-0902	6.982,72	4,42	51,00

El marco general aplicado para estos factores es la Declaración Ambiental de Producto (EPD), que cuantifica "la información ambiental sobre el ciclo de vida de un producto y permite realizar comparaciones entre productos que cumplen la misma función" (ISO, 2006). Esto sigue la estructura y aplica un enfoque de evaluación del ciclo de vida a toda la etapa del producto, desde la materia prima hasta la fabricación (A1-A3))

## Verification of CO<sub>2</sub> calculation of: Play systems



Data version no. 2023-10-05

The CO<sub>2</sub> calculation and data are in compliance with the principles of a carbon footprint impact according to the GHG protocol (Greenhouse Gas Protocol), Scope 3, cradle to gate related to all individual components in the product category: "Play systems" represented by item no.: PCM200321-0950.

(Scope 3 emissions include emission sources in the upstream and downstream value chain).

Date: 30. October 2023 | Valid until: 30. October 2025

Verified by:

Julie Marie Vejsgaard Larsen, LCA & EPD Consultant

Verification based on report: Validation of CO<sub>2</sub> calculation of 9 categories of Kompan product line, version 1.0, prepared by: Bureau Veritas HSE, Denmark: Julie M. V. Larsen.

Publication date: 30. October 2023



By Bureau Veritas HSE  
www.bureauveritas.dk  
+45 7731 1000

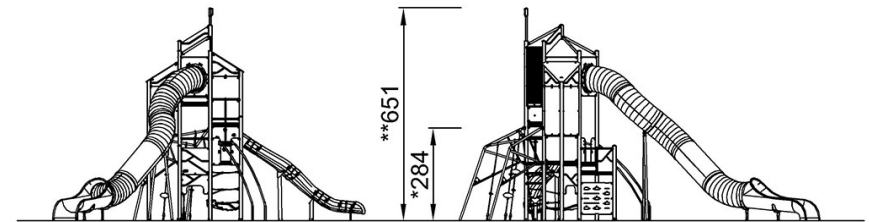
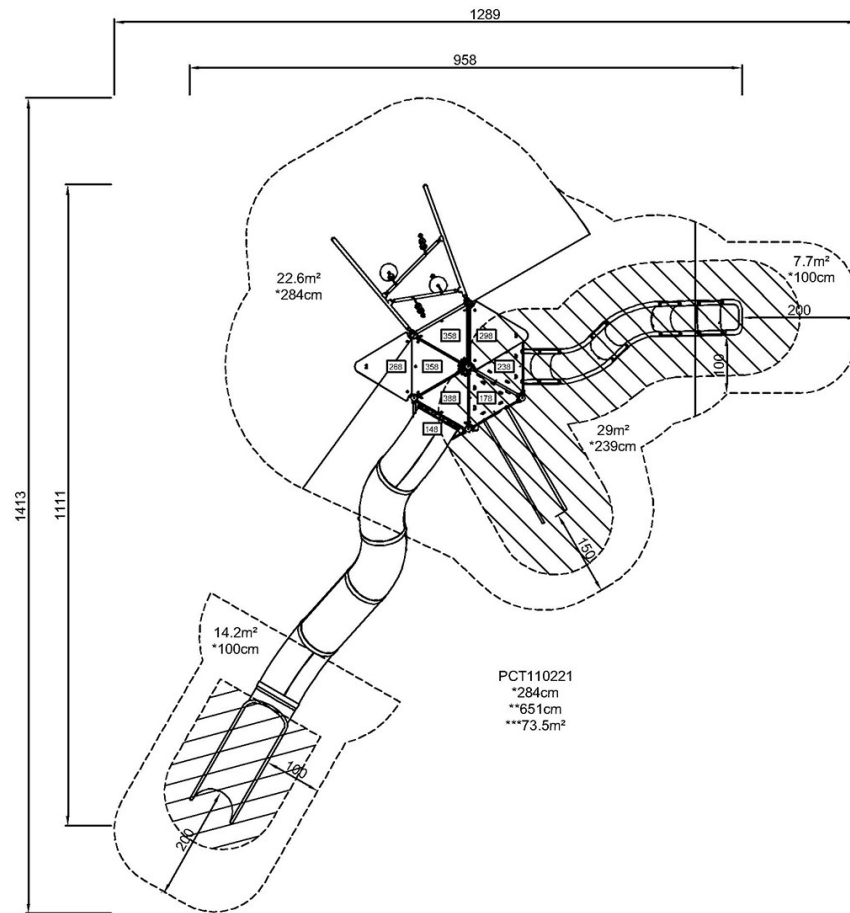


# Giant L

PCT110221

\* Altura Máx. de caída | \*\* Altura total | \*\*\* Área de seguridad

\* Altura Máx. de caída | \*\* Altura total



PCT110221

[Haga clic para ver VISTA SUPERIOR](#)

[Haga clic para ver VISTA LATERAL](#)