

# Giant XL


PCT110521



¡Guau! Las características de trepar, deslizarse y reunirse del Giant XL atraen enormemente a todos los niños. El Gigante ofrece una variedad única de deslizamiento rápido, balanceo suave y escalada desafiante. Todo ello en una torre transparente que fomenta la emoción y la interacción social. Esto garantiza un juego vigoroso, una y otra vez. Los toboganes son

las principales atracciones. El tobogán abierto y cerrado y las desafiantes barras de barandilla ofrecen a cada uno su paseo rápido. Diversión intensa que estimula habilidades socioemocionales como la autorregulación y la empatía. Las variadas actividades de escalada añaden opciones para todos, las escaladas transparentes añaden emoción. Escalar aquí

entrena la coordinación cruzada, el sentido del espacio y los músculos. Las conchas de juego, el tubo parlante, la hamaca y el tres en raya crean un espacio a nivel del suelo que invita a jugar. La escalada baja y las cuerdas con vainas añaden oportunidades para que todos socialicen y participen en el juego.

Número de artículo PCT110521-0902	
Información general del producto	
Dimensiones LxAnch.xAl.	968x1136x891 cm
Grupo de edad	6+
Usuarios	60
Opciones de color	



# Giant XL

PCT110521



## Hamaca grande

**Físico:** sentido del equilibrio al balancearse, presión corporal al acostarse. **Socio-emocional:** reunirse, empujar a los amigos suavemente de un lado a otro, fomenta el respeto y la toma de turnos.



## Panel interno transparente de escalada

**Físico:** favorece la coordinación cruzada, que apoya la percepción intermodal, necesaria para otras habilidades como la lectura. Además, entrena la fuerza de piernas, brazos y manos. **Socio-emocional:** el panel transparente añade la posibilidad de observar y contactar con los amigos a nivel del suelo cuando se está en las alturas. **Cognitivo:** el efecto de transparencia añade una sensación de emoción cuando se utiliza en altura.



## Panel de tres en raya

**Socio-emocional:** estimula la comunicación y la toma de turnos. **Cognitivo:** apoyar la comprensión de las reglas, el pensamiento estratégico. **Creativo:** dejando marcas cuando se dejan los bombos en nuevas posiciones.



## Tubo parlante

**Socio-emocional:** fomenta la comunicación y la interacción social. **Cognitivo:** evoca curiosidad y estimula la comprensión de la causa y el efecto y la permanencia del objeto: los objetos y las personas existen también cuando están fuera de la vista.



## Tobogán de tubo en espiral

**Físico:** deslizarse por el tobogán apoya la conciencia espacial y el sentido del equilibrio. **Socio-emocional:** emoción al bajar rápido. Empatía estimulada por turnos. Sensación de seguridad al detenerse en un deslizamiento de boca extralargo.



## Banister bars

**Físico:** apoya la coordinación al bajar, así como los músculos del brazo y del core. El aterrizaje fortalece la densidad ósea. **Socio-emocional:** aprender a gestionar la toma de turnos y riesgos.



## Barra de Bomberos

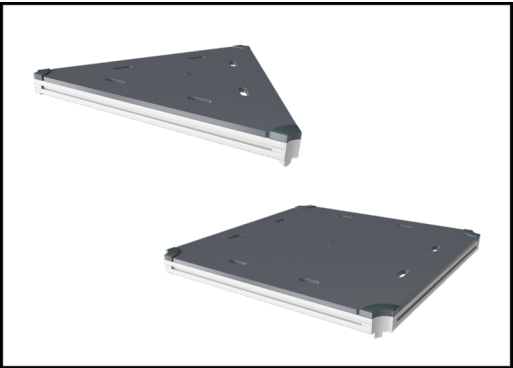
**Físico:** apoya la coordinación así como la fuerza en los músculos del brazo y del core. El aterrizaje fortalece la densidad ósea. **Socio-emocional:** aprender a gestionar la toma de turnos y riesgos.

# Giant XL

PCT110521



Paneles de 19 mm EcoCore™. El EcoCore™ es un material ecológico altamente duradero, que no solo es reciclable después de su uso, sino que también consta de un núcleo producido a partir de material 100% reciclado.



Todas las cubiertas se apoyan en perfiles de aluminio de bajo carbono de diseño exclusivo con múltiples opciones de fijación. Las cubiertas moldeadas de color gris están fabricadas con un 75% de material de PP de desecho oceánico postconsumo con un patrón antideslizante y una superficie texturizada.



Los postes principales tienen una aleación con resistencia a la tracción y a la fluencia mejorada para garantizar una integridad estructural superior de las torres altas. Los postes tienen una base galvanizada en caliente y un acabado superior con recubrimiento en polvo que garantiza una larga vida útil.



Policarbonato de alta calidad con un espesor de 15 mm. Las impresiones gráficas se agregan mediante un proceso único de impresión de varias capas donde la capa interna es la imagen y la capa transparente externa funciona como protección. Tanto el panel de PC como la laca a base de agua están estabilizados contra los rayos UV para evitar la decoloración.



Marco de acero totalmente soldado con 45 mm rejilla de acero soldada en cruz de pasadores redondos de acero con un diámetro de 4 mm. El panel de flujo de aire contribuye a la integridad estructural general de las torres GIGANTES.



Tobogán túnel recto o curvo de PE o material de acero inoxidable y sostenido por varillas de acero múltiples a un poste de acero central. Los toboganes túnel están diseñados con una curva e inclinación perfectas para un paseo lúdico.

Número de artículo PCT110521-0902

## Información de instalación

Altura máxima de caída	279 cm
Área de seguridad	109,5 m²
Horas de instalación	221,9 horas
Volumen de excavación	13,06 m³
Volumen de hormigón	5,19 m³
Profundidad de anclaje	90 cm
Peso del envío	4.064 kg
Opciones de anclaje	Enterrar ✓ Suelo duro ✓

## Garantías

EcoCore HDPE	De por vida
Cubiertas PP	10 años
Cuerdas y redes	10 años
Piezas de repuesto garantizadas	10 años
Poste de acero HDG	De por vida





# Sustainability Data

PCT110521



Cuna a puerta A1-A3	Emisión total CO <sub>2</sub>	CO <sub>2</sub> e/kg	Materiales Reciclados
	kg de CO <sub>2</sub> e	kg de CO <sub>2</sub> e/kg	%
PCT110521-0902	14.448,80	4,48	49,72

El marco general aplicado para estos factores es la Declaración Ambiental de Producto (EPD), que cuantifica "la información ambiental sobre el ciclo de vida de un producto y permite realizar comparaciones entre productos que cumplen la misma función" (ISO, 2006). Esto sigue la estructura y aplica un enfoque de evaluación del ciclo de vida a toda la etapa del producto, desde la materia prima hasta la fabricación (A1-A3))

Kompan A/S  
C.F. Tietgens Boulevard 32C  
DK-5220 Odense SØ  
Denmark



## Verification of CO<sub>2</sub> calculation of: Play systems



Data version no. 2023-10-05

The CO<sub>2</sub> calculation and data are in compliance with the principles of a carbon footprint impact according to the GHG protocol (Greenhouse Gas Protocol), Scope 3, cradle to gate related to all individual components in the product category: "Play systems" represented by item no.: PCM200321-0950.

(Scope 3 emissions include emission sources in the upstream and downstream value chain).

Date: 30. October 2023 | Valid until: 30. October 2025  
Verified by:

Julie Marie Vejsgaard Larsen, LCA & EPD Consultant

Verification based on report: Validation of CO<sub>2</sub> calculation of 9 categories of Kompan product line, version 1.0, prepared by: Bureau Veritas HSE, Denmark: Julie M. V. Larsen.

Publication date: 30. October 2023

By Bureau Veritas HSE  
www.bureauveritas.dk  
+45 7731 1000

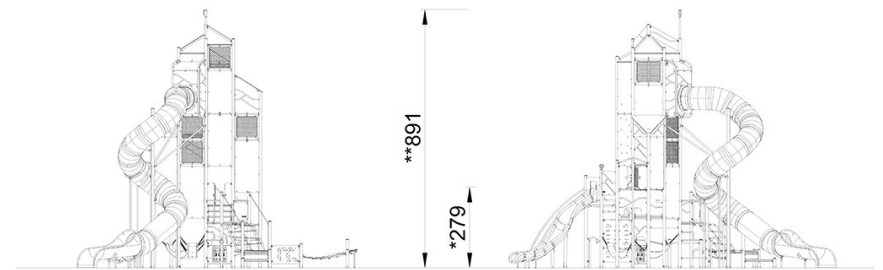
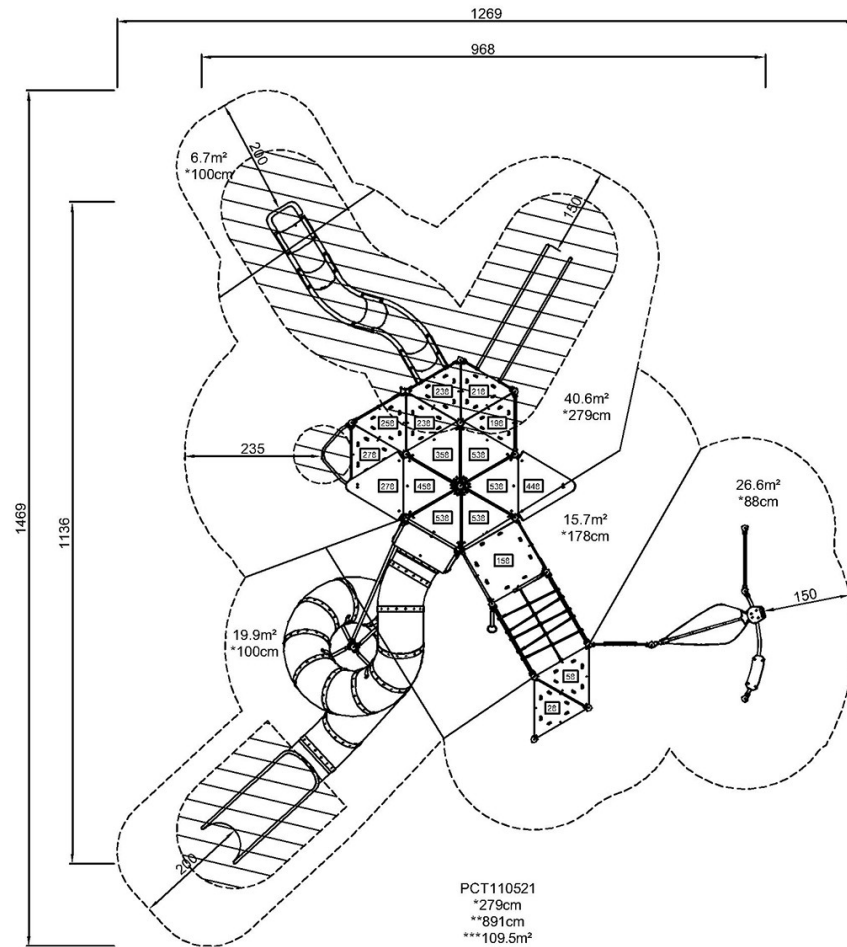


# Giant XL

PCT110521

\* Altura Máx. de caída | \*\* Altura total | \*\*\* Área de seguridad

\* Altura Máx. de caída | \*\* Altura total



PCT110521

[Haga clic para ver VISTA SUPERIOR](#)

[Haga clic para ver VISTA LATERAL](#)